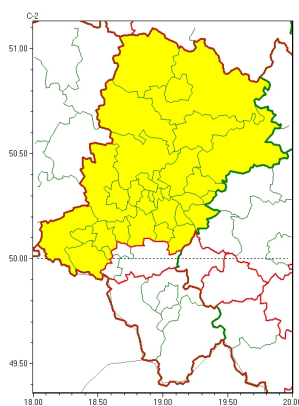


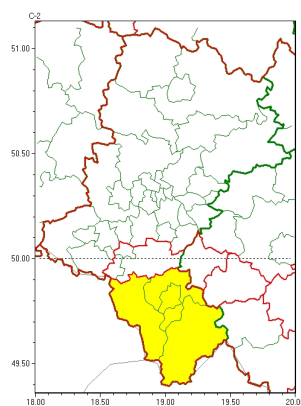


### Zasięg ostrzeżeń w województwie

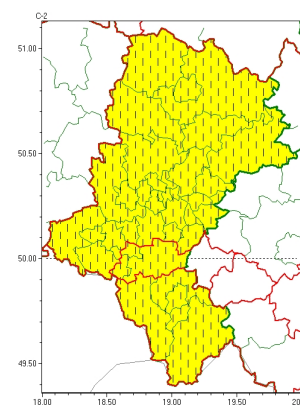
Oblodzenie  
2025-03-16 11:47



Opady śniegu  
2025-03-16 11:47



Przymrozki  
2025-03-16 11:47



## **WOJEWÓDZTWO ŚLĄSKIE** **OSTRZEŻENIA METEOROLOGICZNE ZBIORCZO NR 58** **WYKAZ OBOWIĄZUJĄCYCH OSTRZEŻEŃ** **o godz. 11:47 dnia 16.03.2025**

Zjawisko/Stopień zagrożenia	Oblodzenie/1
<b>Obszar (w nawiasie numer ostrzeżenia dla powiatu)</b>	powiaty: będziński(28), bieruńsko-lędziński(28), Bytom(26), Chorzów(26), Częstochowa(27), częstochowski(27), Dąbrowa Górnicza(28), Gliwice(22), gliwicki(22), Jaworzno(28), Katowice(27), kłobucki(23), lubliniecki(22), mikołowski(27), Mysłowice(27), myszkowski(27), Piekary Śląskie(27), raciborski(25), Ruda Śląska(26), rybnicki(26), Rybnik(26), Siemianowice Śląskie(26), Sosnowiec(28), Świętochłowice(26), tarnogórski(24), Tychy(27), wodzisławski(27), Zabrze(25), zawierciański(29)
<b>Ważność</b>	od godz. 05:00 dnia 17.03.2025 do godz. 08:00 dnia 17.03.2025
<b>Prawdopodobieństwo</b>	80%
<b>Przebieg</b>	Prognozuje się zamarzanie mokrej nawierzchni dróg i chodników po opadach deszczu, deszczu ze śniegiem i mokrego śniegu powodujące ich oblodzenie. Temperatura minimalna od -2°C do 0°C, temperatura minimalna przy gruncie około -3°C.
<b>SMS</b>	IMGW-PIB OSTRZEGA: OBLODZENIE/1 śląskie (29 powiatów) od 05:00/17.03 do 08:00/17.03.2025 temp. min. od -2st. do 0st., przy gruncie do -3st., ślisko. Dotyczy powiatów: będziński, bieruńsko-lędziński, Bytom, Chorzów, Częstochowa, częstochowski, Dąbrowa Górnicza, Gliwice, gliwicki, Jaworzno, Katowice, kłobucki, lubliniecki, mikołowski, Mysłowice, myszkowski, Piekary Śląskie, raciborski, Ruda Śląska, rybnicki, Rybnik, Siemianowice Śląskie, Sosnowiec, Świętochłowice, tarnogórski, Tychy, wodzisławski, Zabrze i zawierciański.
<b>RSO</b>	Woj. śląskie (29 powiatów), IMGW-PIB wydał ostrzeżenie pierwszego stopnia o oblodzeniu
<b>Uwagi</b>	Brak.
Zjawisko/Stopień zagrożenia	Opady śniegu/1



<b>Obszar (w nawiasie numer ostrzeżenia dla powiatu)</b>	powiaty: bielski(33), Bielsko-Biała(33), cieszyński(34), żywiecki(36)
<b>Ważność</b>	od godz. 05:00 dnia 17.03.2025 do godz. 12:00 dnia 17.03.2025
<b>Prawdopodobieństwo</b>	80%
<b>Przebieg</b>	Prognozowane są opady śniegu, powodujące przyrost pokrywy śnieżnej o 5 cm do 8 cm.
<b>SMS</b>	IMGW-PIB OSTRZEGA: ŚNIEG/1 śląskie (4 powiaty) od 05:00/17.03 do 12:00/17.03.2025 przyrost pokrywy 8 cm. Dotyczy powiatów: bielski, Bielsko-Biała, cieszyński i żywiecki.
<b>RSO</b>	Woj. śląskie (4 powiaty), IMGW-PIB wydał ostrzeżenie pierwszego stopnia o opadach śniegu
<b>Uwagi</b>	Brak.
<b>Zjawisko/Stopień zagrożenia</b>	Przymrozki/1 ZMIANA
<b>Obszar (w nawiasie numer ostrzeżenia dla powiatu)</b>	powiaty: będziński(27), bieruńsko-lędzki(27), Bytom(25), Chorzów(25), Częstochowa(26), częstochowski(26), Dąbrowa Górnicza(27), Gliwice(21), gliwicki(21), Jastrzębie-Zdrój(27), Jaworzno(27), Katowice(26), kłobucki(22), lubliniecki(21), mikołowski(26), Mysłowice(26), myszkowski(26), Piekary Śląskie(26), pszczyński(28), raciborski(24), Ruda Śląska(25), rybnicki(25), Rybnik(25), Siemianowice Śląskie(25), Sosnowiec(27), Świętochłowice(25), tarnogórski(23), Tychy(26), wodzisławski(26), Zabrze(24), zawierciański(28), Żory(26)
<b>Ważność</b>	od godz. 11:43 dnia 16.03.2025 do godz. 08:00 dnia 19.03.2025
<b>Prawdopodobieństwo</b>	90%
<b>Przebieg</b>	Prognozowany jest nocami spadek temperatury powietrza od -5°C do -1°C, przy gruncie do około -6°C, tylko w nocy z poniedziałku na wtorek od -9°C do -6°C, przy gruncie do około -11°C. Temperatura maksymalna w ciągu dnia od 1°C do 6°C.
<b>SMS</b>	IMGW-PIB OSTRZEGA: PRZYMROZKI/1 śląskie (32 powiatów) od 11:43/16.03 do 08:00/19.03.2025 temp. min -9st., przy gruncie -11st., maks. 1-6st. Dotyczy powiatów: będziński, bieruńsko-lędzki, Bytom, Chorzów, Częstochowa, częstochowski, Dąbrowa Górnicza, Gliwice, gliwicki, Jastrzębie-Zdrój, Jaworzno, Katowice, kłobucki, lubliniecki, mikołowski, Mysłowice, myszkowski, Piekary Śląskie, pszczyński, raciborski, Ruda Śląska, rybnicki, Rybnik, Siemianowice Śląskie, Sosnowiec, Świętochłowice, tarnogórski, Tychy, wodzisławski, Zabrze, zawierciański i Żory.
<b>RSO</b>	Woj. śląskie (32 powiatów), IMGW-PIB wydał ostrzeżenie pierwszego stopnia o przymrozkach
<b>Uwagi</b>	Wydłużenie ważności ostrzeżenia. Ostrzeżenie może być kontynuowane.
<b>Zjawisko/Stopień zagrożenia</b>	Przymrozki/1 ZMIANA
<b>Obszar (w nawiasie numer ostrzeżenia dla powiatu)</b>	powiaty: bielski(32), Bielsko-Biała(32), cieszyński(33), żywiecki(35)
<b>Ważność</b>	od godz. 11:43 dnia 16.03.2025 do godz. 08:00 dnia 19.03.2025
<b>Prawdopodobieństwo</b>	90%
<b>Przebieg</b>	Prognozowany jest nocami spadek temperatury powietrza od -6°C do -3°C, przy gruncie do około -7°C, tylko w nocy z poniedziałku na wtorek od -12°C do -9°C, przy gruncie do około -15°C. Temperatura maksymalna w ciągu dnia od -2°C do 2°C.



<b>SMS</b>	IMGW-PIB OSTRZEGA: PRZYMROZKI/1 śląskie (4 powiaty) od 11:43/16.03 do 08:00/19.03.2025 temp. min -12st., przy gruncie -15st., maks. od -2st do 2st. Dotyczy powiatów: bielski, Bielsko-Biała, cieszyński i żywiecki.
<b>RSO</b>	Woj. śląskie (4 powiaty), IMGW-PIB wydał ostrzeżenie pierwszego stopnia o przymrozkach
<b>Uwagi</b>	Wydłużenie ważności ostrzeżenia. Ostrzeżenie może być kontynuowane.

Opracowanie niniejsze i jego format, jako przedmiot prawa autorskiego podlega ochronie prawnej, zgodnie z przepisami ustawy z dnia 4 lutego 1994r o prawie autorskim i prawach pokrewnych (dz. U. z 2006 r. Nr 90, poz. 631 z późn. zm.).

Wszelkie dalsze udostępnianie, rozpowszechnianie (przedruk, kopiowanie, wiadomość sms) jest dozwolone wyłącznie w formie dosłownej z bezwzględnym wskazaniem źródła informacji tj. IMGW-PIB.